

第2章 調査概要

2-1 所属組織（勤め先）

本調査では、トヨタグループを中心にして、調査協力が得られた6社から、事務・技術系正社員で課長級（課長職相当）から一般までを対象に調査を行った。各社別の配布部数は、中部電力と名古屋鉄道は各100部、トヨタ自動車とアイシン精機は各200部、豊田自動織機とジェイテクトは各150部、合計900部を配布した。

各社内の配布内訳は、上記の担当部数を50歳代と40歳代以下に約半分ずつを目処に配布した。また、部下有りの方（マネジャー職：「グループ長」もしくは「課長」など）と部下無しの方（スタッフ）の割合については、各社の在籍人員構成割合に比べて、50歳代は部下無しの方（スタッフ）を多めに、40歳代以下は部下有りの方（マネージャー職）を多めに配布した。

本研究の主なターゲットである「50歳代スタッフ」の声と、50歳代スタッフ本人への業務の任せ方や接し方、年下の上司・年上の部下の関係もふまえた「40歳代マネジャー職」の声をできるだけ集めるという狙いから、上記の配布割合を設定した。会社別のアンケート回収数を表2-1に示す。

表 2-1 会社別のアンケート回収数

会社名	人数	%
アイシン精機	172	21.2
ジェイテクト	140	17.3
中部電力	92	11.4
トヨタ自動車	181	22.3
豊田自動織機	127	15.7
名古屋鉄道	98	12.1
合計	810	100.0

2-2 性別

調査対象者の性別を表2-2に示す。男性が757名（93.5%）、女性が52名（6.4%）であり、全体の9割超が男性であった。

表 2-2 性別

性別	人数	%
男性	757	93.5
女性	52	6.4
欠損値	1	0.1
合計	810	100.0

2-3 年齢

調査対象者の年齢の平均値は46.1歳（標準偏差 9.0）、中央値は49.0歳であった。年齢の範囲は19～59歳であった（表2-3）。

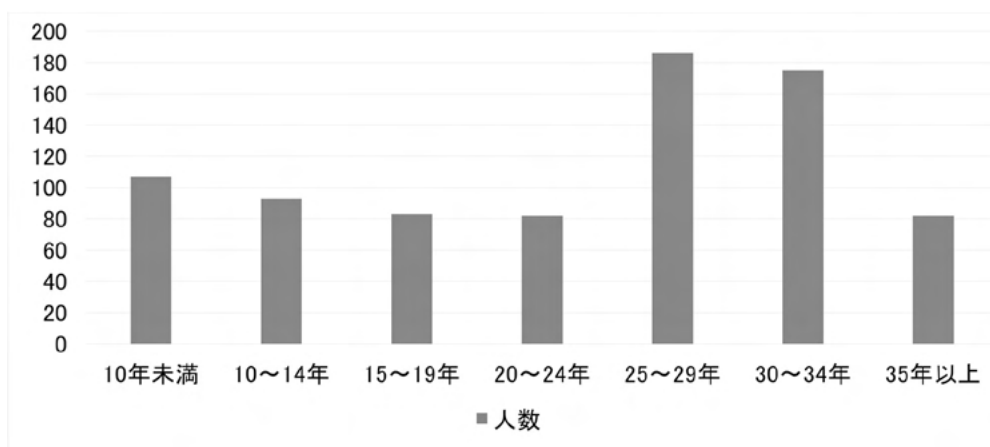
表 2-3 年齢

年齢	人数	%
50歳未満	412	50.9
50歳以上	398	49.1
合計	810	100.0

2-4 勤続年数

勤続年数の平均値は23.0年（標準偏差 10.3）、中央値は27.0年であった。勤続年数の範囲は1～43年であった（図2-1）。

図 2-1 勤続年数



2-5 最終学歴

最終学歴は、73.7%が大卒以上の学歴を有していた（表2-4）。

表 2-4 最終学歴

最終学歴	人数	%
中学・高校卒	181	22.3
短大・専門学校卒	31	3.8
大学卒	425	52.5
大学院修了	172	21.2
欠損値	1	0.1
合計	810	100.0

2-6 職種

職種は、事務系が約4割、技術系が6割弱を占め、その他が若干名いた（表2-5）。

表 2-5 職種

職種	人数	%
事務系	318	39.3
技術系	456	56.3
その他	35	4.3
欠損値	1	0.1
	810	100.0

2-7 役職

役職は、課長級（課長職相当）が約5割、係長級（係長職相当）から一般までの合計が約5割であった（表2-6）。

表 2-6 役職

役職	人数	%
一般	147	18.1
主任級(主任職相当)	130	16.0
係長級(係長職相当)	112	13.8
課長級(課長職相当)	417	51.5
欠損値	4	0.5
合計	810	100.0

2-8 部下の有無

現在、部下が「有り」と回答した者が約4割、「無し」が約6割であった。「無し」と答えた479名のうち、過去に部下がいた者は約4割であった（表2-7）。以降、部下が「有り」と回答した者を「マネジャー職」、部下が「無し」と回答した者を「スタッフ」と表記する。

表 2-7 部下の有無

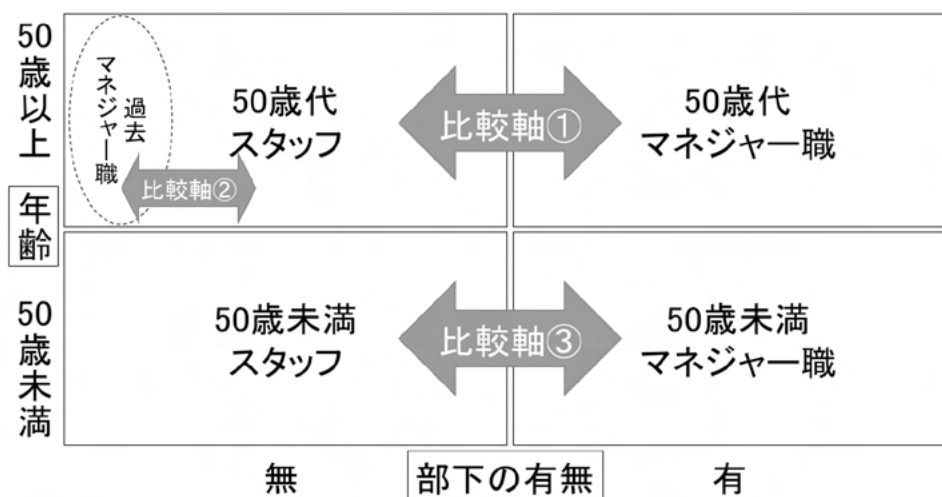
部下の有無(現在)	人数	%
無	479	59.1
有	330	40.7
欠損値	1	0.1
合計	810	100.0

部下の有無(過去)	人数	%
無	293	61.2
有	179	37.4
欠損値	7	1.5
合計	479	100.0

2-9 比較軸の整理

本書では、図 2-2 に示した比較軸を設定し、以降の分析を進める。比較軸①は「50 歳代のスタッフ」と「50 歳代のマネジャー職」の比較、比較軸②は「50 歳代のスタッフ（元マネジャー職）」と「50 歳代のスタッフ（それ以外）」の比較、比較軸③は「50 歳未満のスタッフ」と「50 歳未満のマネジャー職」の比較を行う。

図 2-2 比較軸



比較軸毎の人数割合を表 2-8 に示す。

表 2-8 比較軸毎の人数割合

		人数	%(対小計)	%(対全体)
比較軸①	50歳代スタッフ	226	56.9%	27.9%
	50歳代マネジャー職	171	43.1%	21.1%
	小計	397	100.0%	49.0%
比較軸②	50歳代スタッフ(過去マネジャー職)	142	63.4%	17.5%
	50歳代スタッフ(過去もスタッフ)	82	36.6%	10.1%
	小計	224	100.0%	27.7%
比較軸③	50歳未満スタッフ	253	61.4%	31.2%
	50歳未満マネジャー職	159	38.6%	19.6%
	小計	412	100.0%	50.9%
合計		810	-	100.0%